

# Admission Post-Bac - APB

Fiche élève



Découvrir l'enseignement supérieur dès la 1<sup>re</sup>.

[www.admission-postbac.fr](http://www.admission-postbac.fr)

N'attendez-pas d'être en terminale pour découvrir le site Admission post-bac.

Dès la 1<sup>re</sup>, vous devez commencer à vous informer sur les formations de l'enseignement supérieur.



## APB Admission post-bac



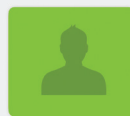
**C'EST QUOI ?**  
A quoi sert le portail  
Admission Post Bac ?

## A quoi sert Admission post-bac ?

Cette plate-forme a été mise en place pour simplifier les démarches de pré-inscription dans l'enseignement supérieur en regroupant sur le site [www.admission-postbac.fr](http://www.admission-postbac.fr) la majorité des formations post-baccalauréat. Cette procédure est **obligatoire**.

À partir de cette adresse, les élèves pourront :

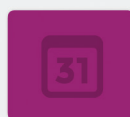
- Accéder à des informations sur les formations qui participent à la procédure,
- Rechercher les formations qui les intéressent,
- Se renseigner sur les établissements (liens avec leur site),
- Émettre des vœux de poursuite d'études,
- Suivre leur dossier.



**POUR QUI ?**  
Qui est concerné par  
Admission Post Bac ?

## Qui est concerné par APB ?

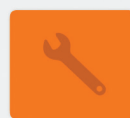
Les lycéens et lycéennes de terminale générale, technologique ou professionnelle, titulaires du baccalauréat ou d'un diplôme équivalent et qui souhaitent intégrer une première année d'études supérieures. [www.admission-postbac.fr](http://www.admission-postbac.fr) est la plate-forme de pré-inscription dans l'enseignement supérieur.



**QUAND ?**  
À quel moment se connecter  
à Admission Post Bac ?

## A quel moment se connecter à APB ?

À partir du **20 janvier** de chaque année, les élèves pourront se familiariser avec les dates importantes de la procédure admission post-bac indiquées sur la colonne de droite du site [www.admission-postbac.fr](http://www.admission-postbac.fr)



**COMMENT ?**  
Quelles sont les étapes  
d'Admission Post Bac ?

## Quelles sont les étapes d'APB ?

La procédure se décompose en quatre grandes étapes. Tous les détails sur le site [www.admission-postbac.fr](http://www.admission-postbac.fr)

- 1<sup>re</sup> étape - L'inscription par internet
- 2<sup>e</sup> étape - Constitution des dossiers de candidature
- 3<sup>e</sup> étape - Résultats et réponses
- 4<sup>e</sup> étape - L'inscription administrative

## À SAVOIR !

Les élèves qui souhaitent postuler à une formation non disponible sur le portail APB, doivent s'adresser au rectorat de l'académie où se trouve cette formation de façon à s'informer sur la procédure à suivre. Ils peuvent utiliser le module de géolocalisation de l'**Onisep**.

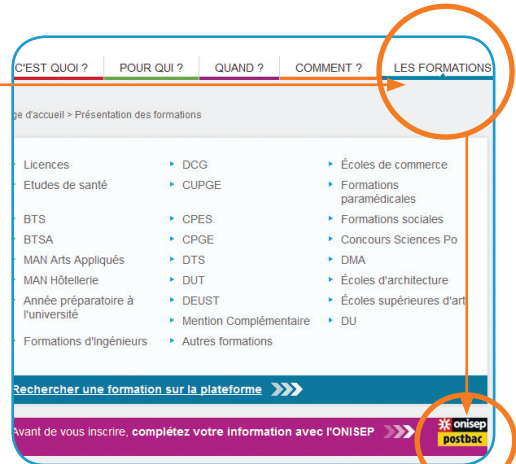
[geolocalisation.onisep.fr](http://geolocalisation.onisep.fr)

## Comment préparer ses choix avec APB ?

Un temps de réflexion s'impose pour formuler un projet cohérent.

Première étape : être bien informé-e sur les différents types d'études et leurs caractéristiques.

Sur la page d'accueil du portail APB, cliquez sur l'onglet "LES FORMATIONS".



Un lien sur le site **Onisep postbac** propose deux façons d'accéder à l'information :

- 1 en partant de votre bac ou
- 2 en choisissant directement une ou plusieurs formations post-bac.

[www.onisep.fr/Choisir-mes-etudes/Après-le-bac/Quelles-etudes-après-le-bac](http://www.onisep.fr/Choisir-mes-etudes/Après-le-bac/Quelles-etudes-après-le-bac)



Une autre façon de découvrir les différentes formations après le bac, le quizz "QUELLES ÉTUDES APRÈS LE BAC" ?

Vous pourrez confronter vos motivations aux exigences spécifiques de chacune de ces formations.

[www.onisep.fr/Mes-Infos-Regionales/Nord-Pas-de-Calais/Espace-pedagogique/Activites-pedagogiques#quizzformation](http://www.onisep.fr/Mes-Infos-Regionales/Nord-Pas-de-Calais/Espace-pedagogique/Activites-pedagogiques#quizzformation)



Dialoguez également avec votre entourage et avec vos professeur-e-s, les professeur-e-s documentalistes, les conseillers et conseillères d'orientation-psychologues...

De janvier à mars, participez aux forums de l'orientation et aux journées portes ouvertes des établissements.

[www.onisep.fr/Mes-Infos-Regionales/Centre/Dossiers/Forums-salons-de-l-orientation-et-portes-ouvertes/Calendrier-des-forums-et-salons](http://www.onisep.fr/Mes-Infos-Regionales/Centre/Dossiers/Forums-salons-de-l-orientation-et-portes-ouvertes/Calendrier-des-forums-et-salons)

## Une formation vous intéresse ?

Sur la page d'accueil du portail APB, cliquez sur l'onglet "**LES FORMATIONS**" pour savoir quels sont les établissements qui préparent à cette formation.



- 1 Sélectionner vos critères de recherche
  - par type de formation (licence, BTS, DUT...),
  - par filière,
  - par type d'établissement,
  - enfin par zone géographique.
 Puis lancer la recherche.

2 Si vous cliquez sur "**ÉTABLISSEMENT**", vous arrivez sur le site de l'établissement choisi. Si vous cliquez sur "**EN SAVOIR PLUS**" vous accédez à de nombreuses informations concernant cet établissement.

2 formations trouvées  
Affichage des résultats de 1 à 2

| Établissement                              | Domaine          | Spécialité   | Ville    | Département  | Académie      |                                |
|--|------------------|--|----------|--------------|---------------|--------------------------------|
| <a href="#">I.U.T de Chartres (Public)</a> | DUT - Production | Génie Industriel et maintenance                    | Chartres | Eure-Et-Loir | Orléans-Tours | <a href="#">En savoir plus</a> |
| <a href="#">I.U.T de Chartres (Public)</a> | DUT - Production | Génie industriel et maintenance - en apprentissage | Chartres | Eure-Et-Loir | Orléans-Tours | <a href="#">En savoir plus</a> |

## Vérifiez ce que vous savez sur cette formation.

➤ Comment se passe l'admission (sur dossier, entretien, épreuves) ?

.....

➤ Quel est l'objectif de la formation ?

.....

➤ Quelle est la durée de la formation ?

.....

➤ Quel est le programme (matières générales, matières technologiques, matières professionnelles, stages...) ?

.....

.....

.....

.....

➤ Quel est le diplôme obtenu en fin d'études ?

.....

➤ Lieu de la formation :

.....

➤ Coût de la formation :

.....

➤ Statut de l'établissement (public ou privé) :

.....

➤ Dates des journées portes ouvertes :

.....

➤ Avez-vous des questions à poser à l'établissement lors des journées portes ouvertes ? Si oui, lesquelles ?

.....

.....

.....

Dans cette formation :

**Ce qui me plaît le PLUS**

.....

**Ce qui me plaît le MOINS**

.....

**Vous pouvez refaire ce questionnaire pour d'autres formations et comparer vos réponses.  
Voir fiche 6/7, page suivante.**

## Testez vos hypothèses de poursuites d'études.

Après avoir fait le point sur vos différentes hypothèses de poursuites d'études, comparez-les à l'aide du tableau ci-dessous, en attribuant à chaque critère :

- 2 points si cela est possible ou important pour vous,
- 1 point si cela est envisageable,
- 0 point si c'est impossible ou pas intéressant.



Dès que Folios sera disponible, vous pourrez classer ce document dans votre espace personnel.

|   | Hypothèse 1 | Hypothèse 2 | Hypothèse 3 |
|---|-------------|-------------|-------------|
| <b>Intitulé de la formation choisie</b> | .....       | .....       | .....       |
| • comment se passe l'admission ?        | .....       | .....       | .....       |
| • objectif de la formation ?            | .....       | .....       | .....       |
| • durée de la formation                 | .....       | .....       | .....       |
| • programme de la formation             | .....       | .....       | .....       |
| • diplôme obtenu                        | .....       | .....       | .....       |
| • lieu de la formation                  | .....       | .....       | .....       |
| • coût de la formation                  | .....       | .....       | .....       |
| • statut de l'établissement             | .....       | .....       | .....       |
| • dates des journées portes ouvertes    | .....       | .....       | .....       |
| <b>Total de points</b>                  |             |             |             |

Ce total n'est pas destiné à vous imposer un choix ! Il vous permet d'identifier les difficultés ou, au contraire, à repérer les éléments encourageants pour chacune des hypothèses envisagées.

Ainsi, vous aurez une vision plus claire de vos choix pour prendre en compte et anticiper les difficultés que vous pourriez rencontrer.

Pour vous aider à approfondir votre information...



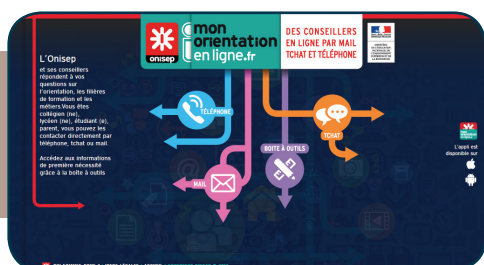
**Indispensable !**

Tous les détails de la procédure APB dans le guide du candidat.

[www.admission-postbac.fr/  
index.php?desc=notices](http://www.admission-postbac.fr/index.php?desc=notices)

Entraînez-vous dès la classe de 1<sup>re</sup> à bien préparer votre orientation post-bac, en "coachant" Samia, Alex, June...

[urls.fr/moncoachAPB](http://urls.fr/moncoachAPB)



L'Onisep et ses conseillers et conseillères répondent à vos questions sur l'orientation, les filières de formation et les métiers par téléphone, tchat ou mail.

[www.monorientationenligne.fr](http://www.monorientationenligne.fr)

Pour tout savoir sur la vie étudiante, les aides financières, les formations, les diplômes, l'insertion, l'accompagnement des étudiants...

[www.etudiant.gov.fr](http://www.etudiant.gov.fr)

